

IIErgocontrol

ALFOMBRAS Entrada & Ergonómicas



Catálogo 2017

III

Ergocontrol forma parte del GRUPO CIMETRES, con una experiencia superior a 30 años en el mundo de la higiene y la ergonomía.

Somos especialistas en alfombras y pavimentos destinados a industria, hostelería, comercio, oficina, etc., representando a empresas de primer orden en el mercado internacional.

Manipulamos y fabricamos algunos de los modelos comercializados y en nuestras instalaciones de Ajalvir (Madrid) disponemos de un amplio almacén con stock para cubrir las necesidades inmediatas de nuestros clientes.

Nuestro catálogo se basa en una cuidada selección de productos fruto de la investigación e innovación constantes y enfocados a aportar soluciones óptimas que cubran las necesidades del mercado. Este conocimiento de los proveedores, materiales, tendencias y soluciones nos otorga la capacidad de ofrecer la mejor respuesta a las necesidades de nuestros clientes, ya sea a base de productos en catálogo o mediante nuevas incorporaciones localizadas entre nuestra red de proveedores y fabricantes.

Ponemos a disposición de nuestros clientes un equipo comercial, administrativo y técnico en constante formación y con la mejor disposición para ayudarle a encontrar la solución a sus necesidades en lo referente a alfombras y pavimentos.

Esperamos que encuentre la solución que está buscando entre las páginas de este catálogo y le animamos a ponerse en contacto con nosotros para resolver cualquier duda o plantearnos su necesidad a fin de ayudarle a encontrar el producto perfecto.

UBICACIÓN Y UTILIDAD

Es muy importante a la hora de seleccionar las alfombras para nuestra empresa, oficina o local comercial el tener en cuenta el uso que se va a hacer de la misma, la zona en la cual se ubicará y lo que se espera de ellas a fin de maximizar la duración y obtener los mejores resultados en limpieza, protección, ergonomía e imagen corporativa.

Importante definir si va en exterior o interior, foso o superficie

ENTRADA EXTERIOR

Forman la primera barrera contra la suciedad procedente del exterior.

ENTRADA INTERIOR

Pensadas para retener al máximo la suciedad y humedad.

CON LOGOTIPO

Alfombras con su imagen para captar la atención y aportar clase y distinción.

ERGONOMÍA Y PROTECCIÓN

Diseñadas para la comodidad y seguridad en el trabajo diario.

Alfombras Ergocontrol

índice

EXTERIOR

Forman la primera barrera para retener el 40% del grueso de la suciedad del exterior y mantener así la higiene y seguridad de sus instalaciones.

SIN LOGOTIPO.....	5
CON LOGOTIPO.....	9

INTERIOR

Son las encargadas de retener el otro 40% de la suciedad, polvo y absorber la humedad evitando resbalones, a la vez que aportan un toque estético y de confort a nuestras instalaciones.

SIN LOGOTIPO.....	12
CON LOGOTIPO.....	16

ALFOMBRAS DE ERGONOMÍA Y PROTECCIÓN

ZONA HÚMEDA	19
-------------------	----

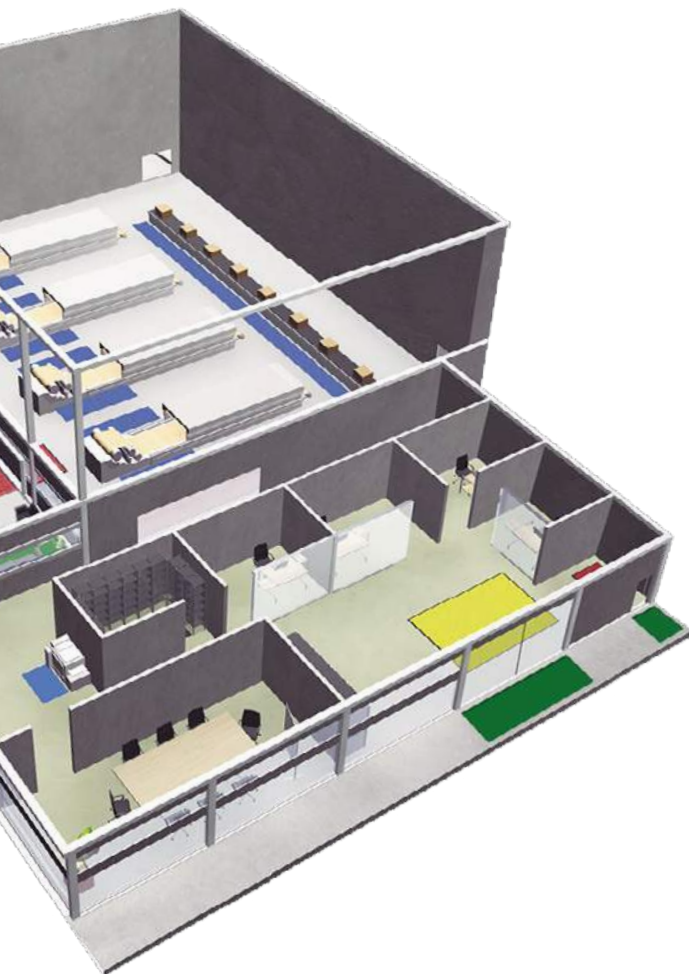
Alfombras ergonómicas - antideslizantes y resistentes a líquidos y grasas, algunas con propiedades antimicrobianas y destinados a su uso en hostelería, industria, comercio...

ZONA SECA	23
-----------------	----

Alfombras ergonómicas y confortables, antideslizantes destinados a su uso en mostradores, cajas, logística, áreas de producción...

ESPECIALES Y VARIOS	24
---------------------------	----

Alfombras de diversos materiales y utilidades, tapetes adhesivos y sistemas de marcado de suelos.



Leyenda

	Hidrófuga		Entornos grasos
	Antideslizante		Capaz de absorber líquidos
	Retardante al fuego		Lavable a máquina
	Tráfico medio		Contiene materiales reciclados
	Tráfico intenso		Recomendada para Renting
	Tráfico muy intenso		Anti-microbiana

Alfombras de Entrada

EXTERIOR / INTERIOR

La primera barrera contra la suciedad en su industria, oficina, local y centro de trabajo.

Las alfombras de entrada están pensadas para cumplir 5 funciones fundamentales:

1. Eliminar la suciedad y humedad del calzado
2. Impedir que suciedad y humedad penetren en su negocio.
3. Guardar un buen aspecto de la entrada de su negocio.
4. Reducir los riesgos de deslizamiento.
5. Ahorrar en gastos de mantenimiento.

¿Cómo actúan?

1er metro... Captura el grueso de la suciedad
Un 40% de partículas y humedad son depositadas a través del calzado en el primer metro.

2º metro... Cepilla los mas pequeños restos de suciedad y absorbe la humedad. Un 40% de la suciedad y humedad se depositan en los dos metros primeros.

3er metro... Termina el proceso del secado.
Prácticamente se han eliminado suciedad y humedad en tres metros.

EXTERIOR

NOMAD/ULTISOL.....	5
WATER.....	6
WATERHOG.....	7
SUPERSCRAPER.....	8

EXTERIOR CON LOGOTIPO

LOGOMAT INSERCIÓN DE VINILO.....	9
SUPERSCAPE IMPRESSIONS.....	10
LOGOMAT TURF PRINT.....	11

INTERIOR

ARAMIS.....	12
KARAAT y BRUSH.....	13
BRASIL.....	14
ALUMAT.....	15

INTERIOR CON LOGOTIPO

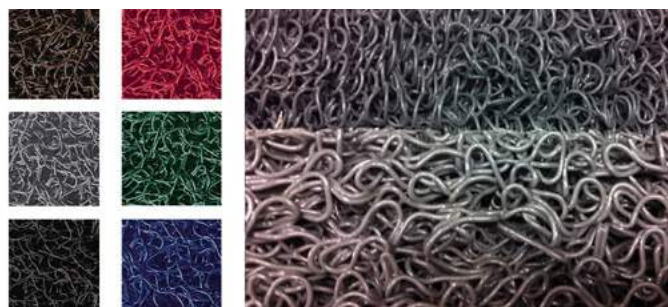
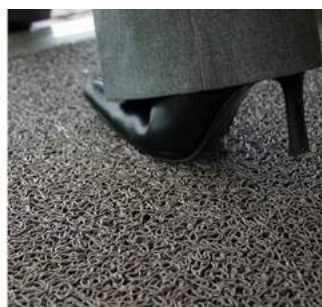
LOGOMAT INJET.....	16
LOGOMAT INJET PREMIUM.....	17





ULTISOL / NOMAD 3M

Alfombra de rizo de vinilo para tráfico intenso en exterior e interior.



Alfombra fabricada con hilo de PVC entrelazado. La arena y la suciedad es arrastrada de los zapatos por medio de los filamentos y cae a través de la alfombra hasta la superficie inferior.

Diseñada para aplicaciones en exterior e interior, debido a su espesor de 15-16 mm permite su instalación en cajeados en el suelo, además de la posibilidad para unir piezas e instalarle bordes perimetrales (rampas).

Opción de insertar logotipos (ver página 9).

Alturas/Modelos disponibles:

ULTISOL:

10 mm. con base (tráfico medio). Rollos de 1,20x6/8 m. y cortes a medida. Colores: Gris, negro y marrón.

15 mm sin base (tráfico intenso). Rollos de 1,20x6/8 m. y cortes a medida. Colores: gris, gris piedra (oscuro) negro, marrón, azul, rojo y verde. Consultar otros colores.

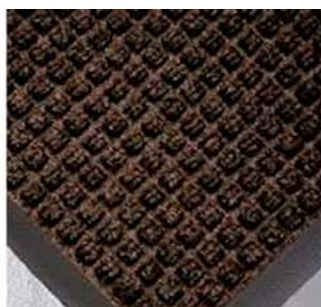
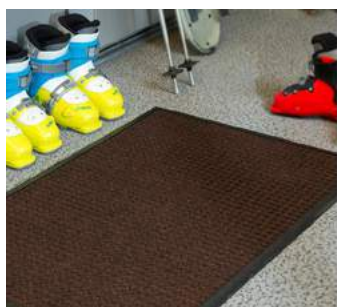
3M NOMAD:

16 mm. (Sin base) - Nomad 8100. Cortes a medida de 1,20 m. de ancho. Colores: gris, negro, marrón.



WATER

Alfombra especial con alta capacidad de retención de agua.



6

WATER

Superficie de polipropileno **extremadamente duradero** con diseño tipo "gofre" para la captura de suciedad.

Detiene los residuos antes de que entren en su edificio. Puede retener hasta 4,5 l. de agua por m².

Dorso antideslizante de resistente goma de nitrilo con relieve para evitar el efecto ventosa.

Borde de goma con corte alto para ayudar a la retención del agua.

Resistente a la luz exterior.

Altura total: 7 mm aprox.

WATER-COLOR:

Medidas (en cm):

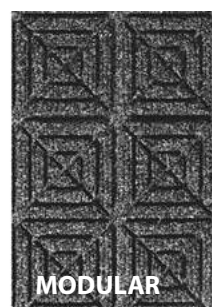
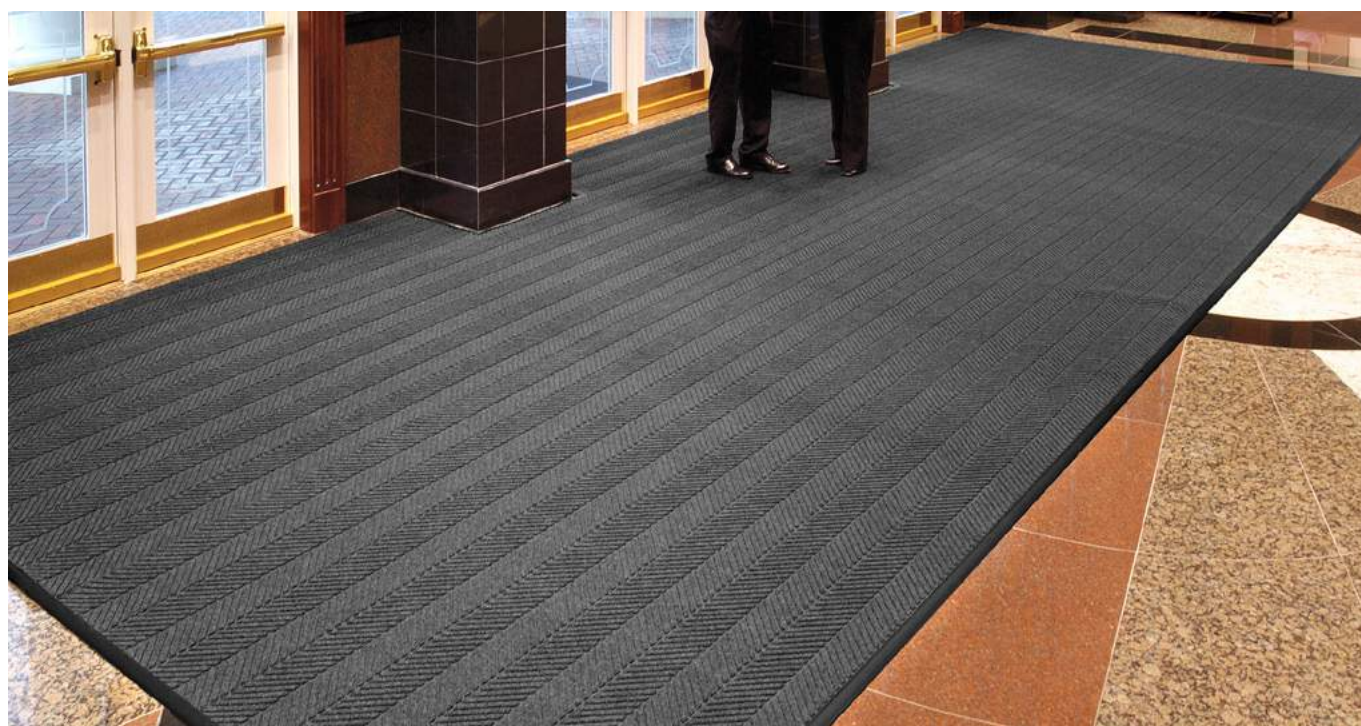
60x90 • 85x120 • 85x150 • 115x175 y 115x240.

Colores: gris, marrón, azul, rojo.



WATERHOG

Alfombra de tejido reforzado con caucho para tráfico intenso en exterior e interior.



WATERHOG :

La alfombra WaterHog está compuesta de una base de caucho SBR con un 20% de material reciclado para reducir al máximo el deslizamiento y una superficie de tejido 100% de fibra de poliéster reciclado, de alta resistencia a la humedad y a los rayos ultravioleta.

El diseño de la superficie facilita la absorción y retención de humedad y suciedad a la vez que facilita su limpieza.

Se distribuye en medidas estándar PLUS, rollos ECO a medida, placas modulares.

WATERHOG ECO ROLLO:

Rollos de 1,82x20 metros con o sin bordes. Colores: Antracita y gris. Cortes a medida.

WATERHOG PLUS:

Medidas (en cm):
60x90 • 90x150 cm.
Colores: Antracita.

WATERHOG MODULAR:

Módulos de 45,72x45,72 cm.
Colores: Antracita y gris.



SUPERSRAPE

Alfombra de caucho para tráfico intenso en interior y exterior.



8

Superficie antideslizante texturizada proporciona tracción en condiciones húmedas, elimina eficazmente la suciedad. Ideal para entradas exteriores, incluso en rampa, restaurantes, salida de cocinas, zonas de producción, y vestuarios. Propiedades Antifatiga.

Posibilidad de insertar logotipos. SUPERSCRAPE SAFETY

SUPERSRAPE:

Grosor: 4 mm.

Peso: 4,1 kg / m²

Medidas estándar (en cm): 75x85 • 85x150 • 115x180.

SUPERSRAPE SAFETY:

Grosor: 4 mm.

Peso: 4,1 kg / m²

Medidas estándar (en cm):

75x85 (logo 18x30).

85x150 (logo 18x30).

115x180 (logo 18x30).



LOGOMAT INSERCIÓN DE VINILO

Alfombra de rizo de vinilo para tráfico intenso en exterior e interior con inserción de logotipo.



Alfombra fabricada con hilo de PVC entrelazado. La arena y la suciedad es arrancada de los zapatos por medio de los filamentos y cae a través de la alfombra hasta la superficie inferior.

Diseñada para aplicaciones en exterior e interior permite su instalación en cajeados en el piso, además de la capacidad para unir distintas piezas y adaptarla a contornos y rematar con un borde con rampa que también puede ser adaptado al contorno de la alfombra.

Realizamos el diseño y la fabricación a medida por método de la inserción del logotipo en piezas que se ensamblan sobre una base cortada con precisión. Este sistema garantiza que el logotipo permanecerá inalterable y mantiene las propiedades de limpieza de la alfombra.

Una vez recibimos el diseño del logotipo y las medidas de la alfombra, confeccionamos a medida tanto la oferta como el boceto del resultado nal.

Alturas/Modelos disponibles:

Nomad Terra 8100 3M:
16 mm.

Ultisol ED:
15 mm.

Consultar posibilidad y disponibilidad de colores y medidas.



SUPERSCAPE IMPRESSIONS

Alfombras de caucho de nitrilo para tráfico muy intenso en exterior y logotipo impreso.



10

SuperScape es una alfombra fabricada 100% en caucho de nitrilo, lo que le confiere una alta resistencia al tráfico y a las inclemencias del sol, la lluvia y el frío. El caucho de nitrilo es, además, resistente a productos químicos, grasas y aceites.

La superficie está diseñada con una textura rugosa y antideslizante que limpia eficazmente la suela del calzado y evita accidentes por exceso de humedad.

La imagen o logotipo de la alfombra se imprime en material termoplástico de alta resistencia que se moldea posteriormente sobre el caucho.

SUPERSCAPE:

Grosor: 4 mm.

Peso: 3.600 gr/m²

Medidas estándar:

75x85 cm. Medida del logotipo: 50x60 cm.

85x150 cm. Medida del logotipo: 60x120 cm.

115x180 cm. Medida del logotipo: 90x125 cm.



LOGOMAT TURF PRINT

Alfombra de nylon para tráfico intenso en exterior e interior con logotipo impreso.



La alfombra LOGOMAT TURF PRINT está compuesta por una base fabricada en goma nitrilo y una superficie de efecto césped con hilo de nylon resistente.

Está diseñada para su uso tanto en exterior como en interior con una gran tolerancia al tráfico intenso y a las inclemencias del tiempo. Resistente UV.

Esta alfombra permite una impresión de alta resolución con 45 colores que ofrecen un gran detalle en diseños complejos. La alfombra se distribuye en medidas estándar con bordes.

Opción para huecos sin bordes y refuerzo de la goma.

Base con relieve para evitar efecto ventosa en caso de humedad

Certificado de comportamiento frente al fuego:
EN 13501-1 C_{fl}-s1

LOGOMAT TURF PRINT:

Altura aproximada 12 mm.

Anchos estándar: 60 • 85 • 115 • 150 • 200.

Consultar otras medidas

Largo estándar 4 m – especial máximo 7 m.



ARAMIS

Alfombra de PVC y tejido tufting torsionado de nylon para tráfico medio en interior.



12

La alfombra ARAMIS está compuesta por una base de PVC flexible con un **alto grado de adherencia** y una capa de tejido tufting torsionado que ofrece una **gran absorción de la humedad** y retención de la suciedad.

Diseñada para interior, esta alfombra está diseñada para soportar un tráfico medio.

ARAMIS encaja dentro de la **gama media** de alfombras de entrada para interior con materiales de calidad a un **precio reducido**.

Se distribuye en cuatro medidas estándar y en cuatro colores (rojo, azul, gris y marrón).

ARAMIS:

Dimensiones: 60x40 • 60x90 • 90x150 • 120x180 cm.

Altura: 9 mm.

Peso: 2.900 gr/m2



KARAAT

Alfombras de fibra de nylon y caucho de nitrilo para tráfico muy intenso en interior.



Fabricada con base de nitrilo 100% y fibras torsionadas de nylon 6.6. Ideal para espacios de tráfico muy intenso la alfombra KARAAT posee una gran capacidad para retener la suciedad y es altamente eficaz absorbiendo la humedad. Se puede lavar a máquina hasta 40° y su mantenimiento es mínimo, lo que la hace ideal para su comercialización en renting.

KARAAT:

Peso: 2.820 gr./m2.. Altura: 8 mm.

Colores: Gris, antracita, marrón, rojo, azul, gris/clear, negro, marrón/coco, rojo/clear, verde.

Ancho hasta 2 m sólo gris y antracita. Hasta 150 negro, marrón, marrón coco y rojo.

85 y 115 gris/clear y verde.

CONSULTAR MEDIDAS Y COLORES ESPECIALES

Medidas (en cm) :

60x85 • 75x85 • 85x115 • 85x150 • 85x300 • 115x180 • 115x200 • 115x240 • 115x250 • 115x300 • 150x200 • 150x240 • 150x250 • 150x300 • 200x200 • 200x300 • Máx. 200x550

BRUSH:

Mismas características que KARAAT con fibras gruesas de nylon añadidas para un mayor raspado.

Colores: antracita.

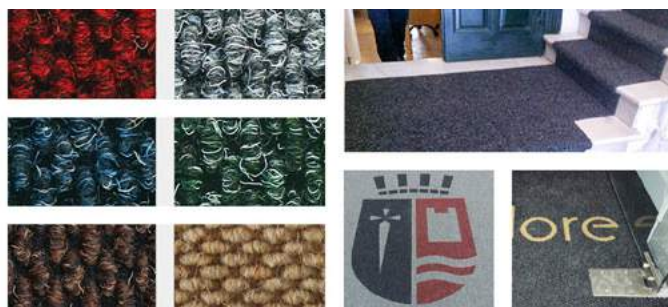
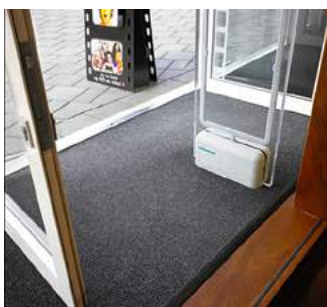
Medidas: 60x85 • 75x85 • 85x115 • 85x150 • 85x300 • 115x180 • 115x200 • 115x250 • 115x300

150x250 • 150x300 cm. Medidas especiales en anchos de 85-115-150



BRASIL

Alfombra de nudos de polipropileno para tráfico intenso en interior.



14

BRASIL es una alfombra de gran dureza, resistente al tráfico intenso, gracias a su diseño de nudos de polipropileno, que le confiere, además de un aspecto estético muy agradable, un gran efecto de cepillado manteniendo el pelo en su posición con el paso del tiempo.

Se suministra en rollos de 2x25 metros o cortes de 1 y 2 metros de ancho. Es ideal para su ubicación en cajeados de 1 cm y en superficies con remates perimetrales. Existe, además, la posibilidad de insertar logotipos (consultar).

BRASIL es fácil de limpiar y no requiere casi mantenimiento.

BRASIL:

Espesor: 10mm.

Base de látex.

Peso: 2.210 gr/m2

Rollos de 2x25 metros.

Cortes a medida de 1 y 2 metros de ancho.

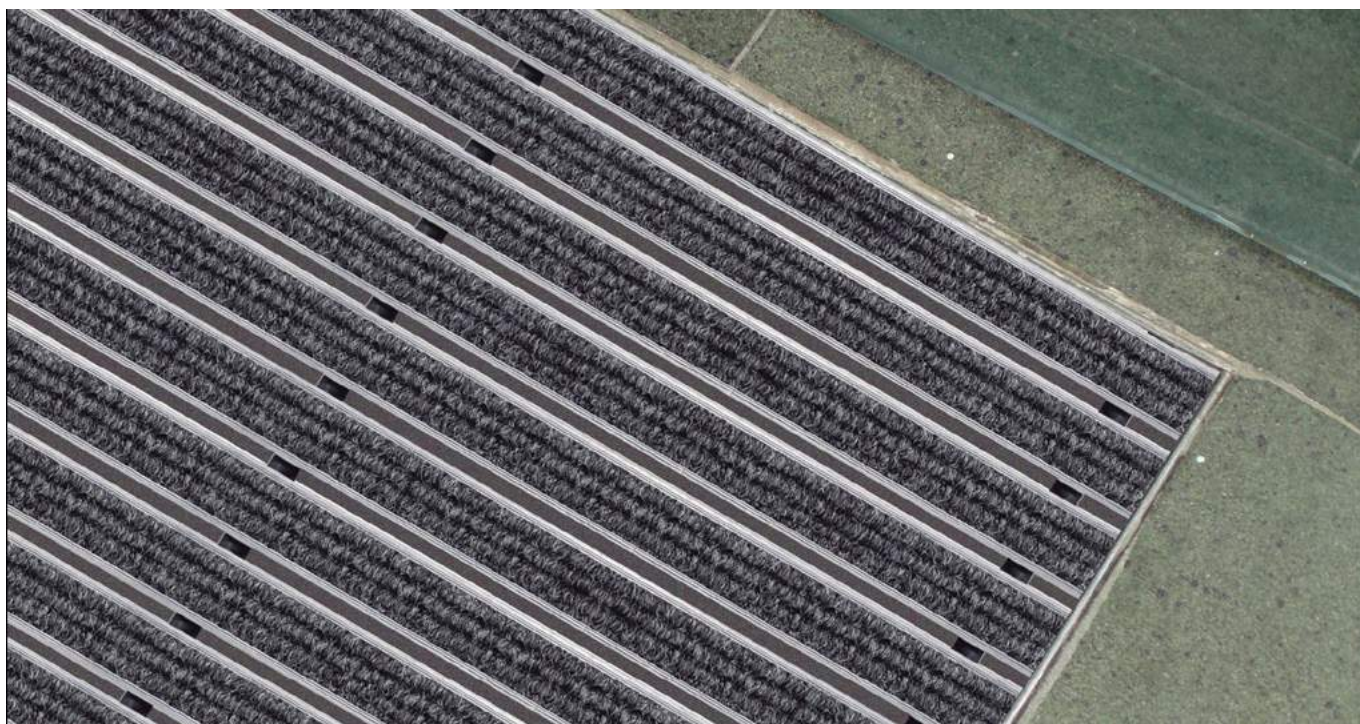
Colores básicos: antracita y coco.

Otros colores: rojo, gris, azul, verde, marrón.



ALUMAT

Alfombra de perfiles de aluminio y diferentes materiales para tráfico muy intenso en interior y exterior.



ALUMAT ofrece muchas posibilidades en un único producto. Su diseño se basa en la utilización de perfiles de aluminio cortados a medida con diferentes acabados según la ubicación de la alfombra, exterior o interior.

Los acabados son rizo textil, goma y cepillos, los cuales pueden combinarse según necesidad.

Los perfiles de aluminio están unidos mediante cables de acero plastificado y permite que la alfombra se enrolle sobre sí misma, pudiendo levantarla de una forma cómoda y sencilla para acceder a la suciedad que se acumula entre los perfiles y el foso, facilitando así su limpieza.

ALUMAT:

Disponible en alturas de 10, 17, 22 y 26 mm.

Perfiles: ancho 27 mm y 40 mm (en altura 22 mm)

Formato cerrado: Altura 14 mm –perfil 60 mm-

Posibilidad de insertar algunos logotipos mediante el procedimiento de corte e inserción de material de otros colores en la altura de 22 mm y sobre perfiles de 40 mm.

Colores material textil: rojo, gris, azul, verde, marrón, coco y antracita.



LOGOMAT INJET

Alfombra de base de nitrilo y tejido de nylon para tráfico muy intenso en interior.



La alfombra LOGOMAT INJET está pensada para atrapar la suciedad y absorber la humedad a la vez que aporta a su comercio o empresa un toque de distinción.

Fabricada mediante una base de caucho nitrílico 100% y tejido de fibras torsionadas de nylon 6.6.

Lavable en máquina 30° y no requiere grandes mantenimientos.

Está especialmente recomendada para entornos de mucho tráfico de público por su alta resistencia.

LOGOMAT INJET es ideal para su comercialización en modalidad de renting por su mantenimiento sencillo y económico

LOGOMAT INJET:

Peso: 830 gr./m2 (2,83 Kg./m2 base incluida).

Espesor: 8 mm.

Tejido: 6,6 nylon.

Normativa de inflamabilidad EN ISO 9239-1.

Medidas estándar (en cm):

60x85 • 75x85 • 85x115 • 85x150 • 85x300 • 115x180 • 115x200 • 115x240 • 115x250 • 115x300 • 150x200 • 150x240 • 150x250 • 150x300 • 200x200 • 200x300 • Máx. 200x550 cm.

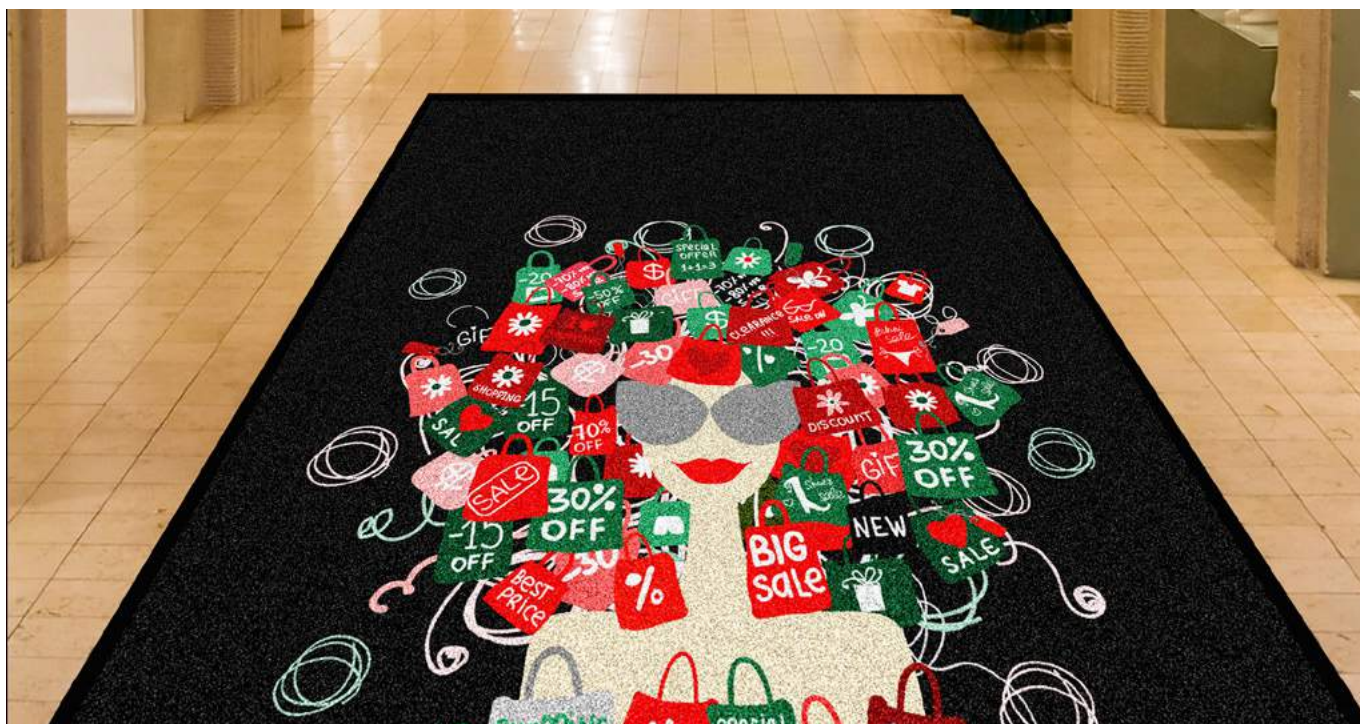
Tolerancia en las medidas: +/- 2%

Consultar medidas especiales



LOGOMAT INJET PREMIUM

Alfombra de base de nitrilo y tejido de nylon para tráfico muy intenso en interior.



La versión PREMIUM de LOGOMAT INJET mantiene las características de limpieza de su hermana menor (Logomat Injet) con una gama más amplia de colores (60 colores) y el tejido más compacto para unos resultados más brillantes.

Fabricada mediante una base de caucho nitrílico 100% y tejido de fibras torsionadas de nylon 6.6 es lavable en máquina 30° y no requiere grandes mantenimientos.

Tiene una capacidad de absorción de 4,63 litros de agua por metro cuadrado y está tratada con la tecnología StainStopper para resistencia a las manchas.

LOGOMAT INJET PREMIUM:

Peso: 1.224 gr./m2 (3,24 Kg./m2 base incluida).

Espesor: +/- 10 mm

Tejido: 6,6 nylon.

Normativa de Inflamabilidad DOCFI-70.

Medidas (en cm):

60x85 • 75x85 • 85x115 • 85x150 • 85x300 • 115x180 • 115x200 • 115x240 • 115x250 • 115x300 • 150x200 • 150x240 • 150x250 • 150x300 • 200x200 • 200x300 • Máx. 200x550 cm.

Tolerancia en las medidas: +/- 2%. Consultar medidas especiales

Alfombras de Ergonomía, Protección y Especiales

Destinadas a proporcionar a los trabajadores confort en el desarrollo de su jornada y protección contra accidentes y lesiones.

Ventajas y beneficios para los trabajadores que usan alfombras anti-fatiga y ergonómicas:

1. Estimulan la circulación sanguínea y previenen los calambres.
2. Reducen la fatiga minimizando el número de accidentes de trabajo.
3. Aumentan la seguridad en el trabajo, evitando deslizamientos.
4. Aíslan del frío y la humedad y amortiguan las vibraciones.
5. Protegen de roturas de los materiales que se manipulan y caen al suelo y también protegen el suelo de esas caídas.
6. Mejoran el ambiente de trabajo e incrementan la satisfacción del trabajador.
7. Reducen las ausencias por lesión.
8. Reducen los costos asociados con la ausencia por enfermedad.
9. Conducen a una mayor productividad

ZONAS HÚMEDAS

COMFORT FLOW	19
COMPLETE COMFORT I y II.....	20
COMFORT LOK.....	21
ORTHOMAT DIAMOND	22

ZONAS SECAS

ORTHOMAT PREMIUM.....	23
-----------------------	----

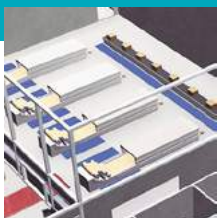
ZONAS ESPECIALES

STICKY	24
--------------	----

VARIOS

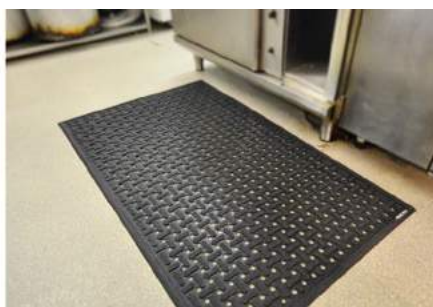
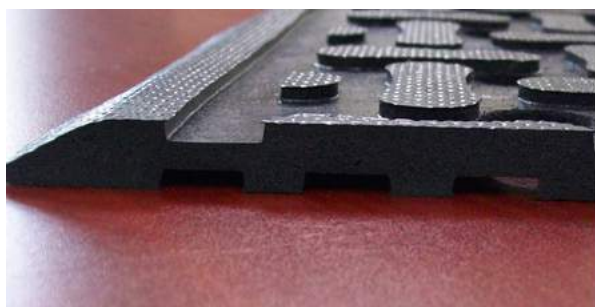
ERGOMAT.....	25
WET STEP	26
SUPERTOP	27
SWITCH	27
COBASTAT	27
DURASTRIPE	27





COMFORT FLOW

Alfombra de caucho de nitrilo de alta resistencia para entornos húmedos. Anti-microbiana.



COMFORT FLOW es una alfombra ligera y resistente ideal para zonas húmedas que proporciona excelentes propiedades anti-fatiga para un uso continuado en industria, hostelería, proceso de alimentos...

Está fabricada en caucho de nitrilo de alta densidad muy resistente a grasas y aceites.

Es anti-microbiana y está tratada para evitar los olores y la degradación mediante el tratamiento AEGIS® (solución anti-microbiana que controla el olor que causan las bacterias). Está certificada como antideslizante para uso en ambientes húmedos, secos y grasientos.

Su bajo perfil y superficie resistente al deslizamiento reducen resbalones y accidentes por caídas y dispone además de una base antideslizante que mantiene la alfombrilla en su lugar por muy intenso que sea el tráfico.

COMFORT FLOW:

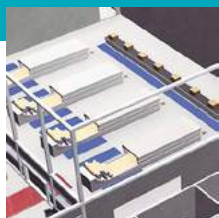
Altura: 9,5 mm.

Peso: 3,6 Kg/m²

10% de material reciclado.

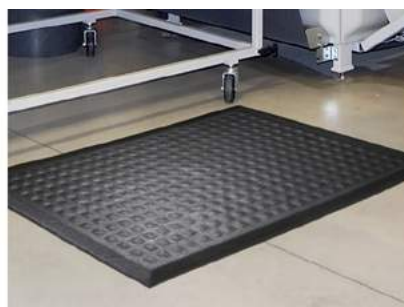
Medidas estándar biseladas:
54x86 · 86x142 · 86x277 cm.

Inflamabilidad DOC-FF-1-70.



COMPLETE COMFORT I y II

Alfombra de caucho de nitrilo de alta resistencia para entornos húmedos. Anti-microbiana.



20

COMPLETE COMFORT está fabricada 100% a base de células cerradas de caucho nitrílico, muy confortable y resistente a aceite, grasas y químicos.

Es anti-microbiana y está tratada con Ultrafresh DM-25 para evitar malos olores y putrefacción. Su superficie es altamente antideslizante y el acabado de los bordes en bisel ofrece una mayor seguridad evitando tropiezos y caídas.

Es completamente lavable. Cumple con el estándar DPC-FF-I-70 de retardo al fuego. Apta para zonas de soldadura.

COMPLETE COMFORT II comparte características con el modelo I e incorpora una textura en relieve que ofrece mayor resistencia al deslizamiento.

COMPLETE COMFORT I:

Medidas: 60x90 • 90x150 • 90x300 cm. y 90 cm. x metro lineal.

Máximo 0,90 x 20 m. Tolerancia: +- 5%.

Peso 4,8 kg/m².

Altura 16 mm.

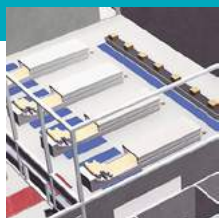
Color: Negro.

COMPLETE COMFORT II:

Medidas: 60x90 • 90x150 cm.

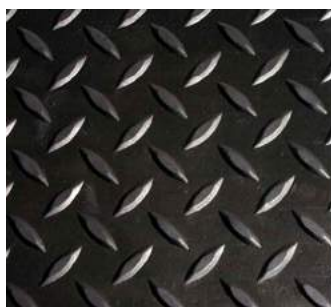
Altura 13 mm.

Color: Negro.



COMFORT LOK

Alfombra modular de alta durabilidad.



Fabricado en mezcla de caucho y nitrilo al 25%.

Buena resistencia a químicos, aceites y grasas.

Soporta ambientes de alta temperatura.

Acabado en la superficie de DIAMANTE que garantiza una excelente resistencia al deslizamiento.

Alivio de la fatiga y garantiza comodidad durante posiciones prolongadas de pie.

Al ser una alfombra Modular es de fácil montaje.

Aplicaciones: En general en todos los ambientes industriales. En Hostelería, barra de bar.

Fácil limpieza.

COMFORT LOK:

Altura 12,5 mm.

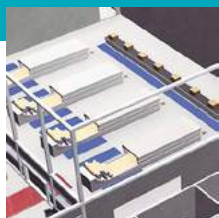
Temperatura de -10 a +80 grados.

Excelente resistencia al deslizamiento cumpliendo con la norma EN 13552.

Módulos medida 70x80

estándar – central – extremo –
biseladas





ORTHOMAT DIAMOND

Alfombra de espuma de vinilo.



22

Alfombra cómoda por su acolchado de espuma de vinilo. Reduce la presión y dolor en los pies y piernas causada por estar de manera prolongada de pie en el puesto de trabajo. Protege de los efectos de suelos fríos, de cemento, hormigón, etc.

Su superficie reduce el riesgo de deslizamiento. Recomendable en puestos estáticos.

Diferentes acabados en la superficie: Diamantado (Diamond) – Acanalado –Rugoso

ORTHOMAT :

Fabricado 100% de células cerradas de espuma de vinilo.

Test de fuego a prueba a la norma DIN 54332 (B2) parte de la norma DIN 4102.

Se ajusta a prueba de resistencia al deslizamiento DIN 51130.

Producto altura: 9 mm.

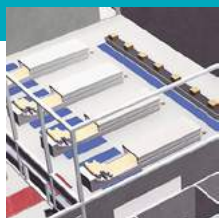
Colores: Gris, negro y negro/amarillo(Safety).

Acabado de la superficie: Diamantado–Acanalado.

Medidas estándar: 60x90 • 90x150 cm.

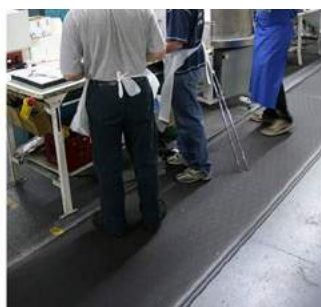
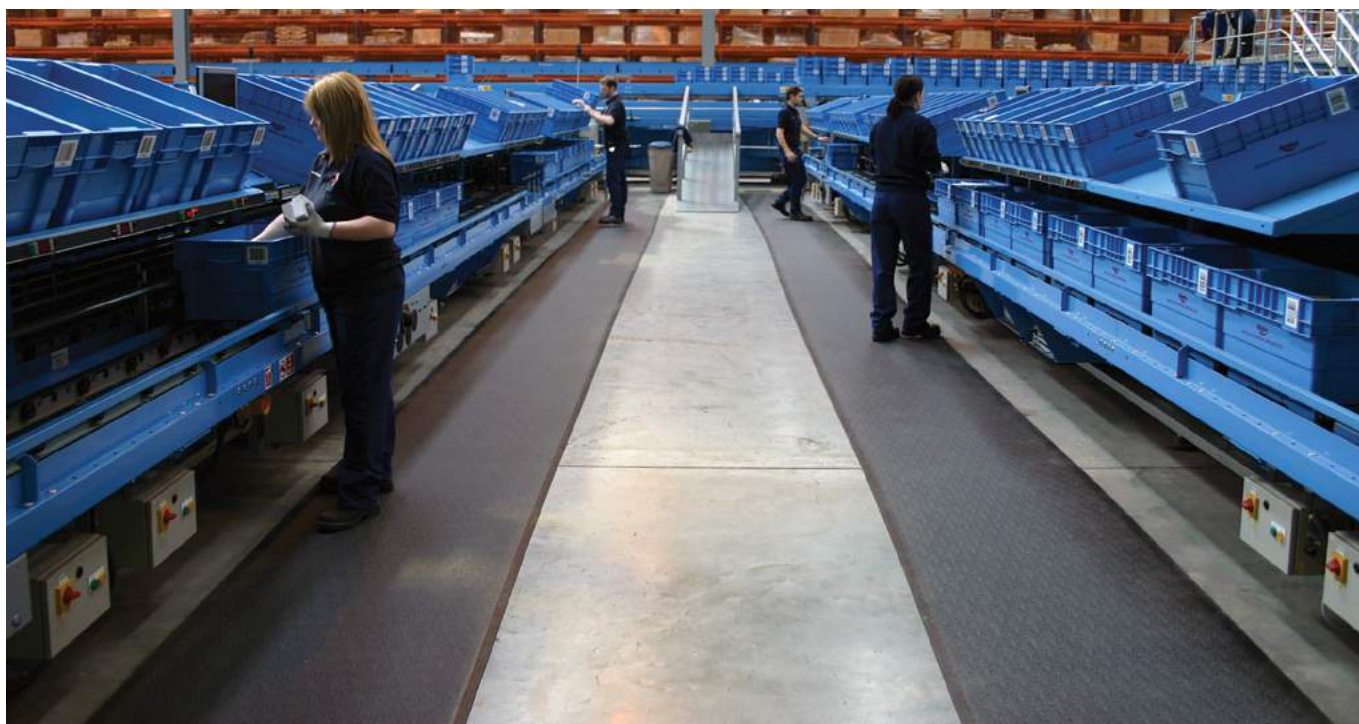
Rollos: 0,60 x 18,3m • 0,90x18,3 • 1,20 x 18,3 metros.

Opción de cortes a medida con el ancho de 0,90 y 1,20.



ORTHOMAT PREMIUM

Alfombra de PVC laminado de alta resistencia para entornos secos.



Es una alfombra fabricada mediante la fusión de dos capas de PVC, una de ellas en forma de espuma y otra de PVC laminado de alta resistencia.

Se recomienda su uso en zonas de desarrollo de trabajos industriales y en cualquier entorno donde se requiera una resistencia extrema a desgaste y roturas.

La capa inferior de espuma y baja densidad proporciona una gran amortiguación bajo los pies y excepcionales propiedades de alivio de la fatiga.

Orthomat Premium dispone además de bordes rebajados para reducir al máximo el riesgo de tropiezos.

ORTHOMAT PREMIUM:

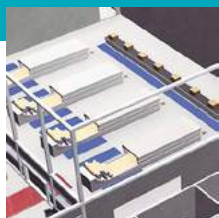
Altura: 12,5 mm.

Medidas estándar: 60x90 · 90x150 cm.

Cortes a medida: metros lineales requeridos con anchos de 90 o 120 cm.

Rollos: 0,60x18,3 · 0,9x18,3 · 1,2x18,3 metros.

Colores: negro y azul (consultar disponibilidad).



STICKY

Alfombra de láminas adhesivas desechables para accesos a zonas limpias, sanitarias, etc.



24

Las alfombras adhesivas STICKY proporcionan una manera rápida, conveniente y confiable para limpiar las suelas de zapatos u otros objetos antes de entrar a un área limpia y sanitaria. Las alfombras adhesivas reducen significativamente la circulación y transmisión de contaminantes.

Cada alfombra consiste de una pila de 30 hojas de polietileno adhesivas que capturan efectivamente la suciedad y el polvo de los pies y las ruedas de los equipos antes de entrar en ambientes controlados.

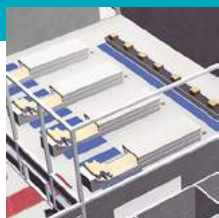
Una hoja transparente protege la hoja superior de la alfombra hasta que está listo para usarse. Las esquinas están numeradas en forma consecutiva mostrando el número de hojas restantes, lo que ayuda a mantener un registro del número de hojas restantes y previene que varias hojas se quiten al mismo tiempo.

STICKY:

Se distribuye en color blanco y en cajas de 10 alfombras de 30 hojas adhesivas cada una.

Medida 46x114

De forma opcional puede ir alojada en un marco (gris) que mide 61x129 con rampa para proteger la alfombra y evitar tropiezos.



ERGOMAT

Altamente ergonómicas, elaboradas con materiales de 1ª calidad y posibilidad de medidas especiales para entornos húmedos y secos.

Alfombras para Zona HÚMEDA

ERGOMAT SOFTLINE

3 años de garantía. Es altamente resistente y ergonómica. Fabricadas en caucho de nitrilo materia virgen, libre de látex y siliconas. Cumple con las normativas USDA y CFIA para su uso en áreas de procesamiento de alimentos. También está homologado su uso en cuartos limpios de clase 5. Resiste virutas de soldadura hasta 1112°F (600°C) Color: negro.



ERGOMAT SOFTLINE

ERGOMAT HYGIENE

3 años de garantía. Disponible en color azul, verde, rojo rojo, azul y verde para el control de la contaminación cruzada, es la alfombra perfecta para la industria alimentaria y laboratorios por sus cualidades y su fácil limpieza y saneamiento diario. Las frecuentes lavadas no afectan el estado del tapete, no se levanta o deforma no se agranda o expande. - No pierde sus propiedades ergonómicas y no se deforma evitando la posibilidad de caídas.

Se distribuyen en medida estándar de 60x90 cm. y a medida en anchos estándar de 60, 90, 120, 150 y 180 cm. Consultar medidas especiales.



ERGOMAT HYGIENE

Alfombras para Zona SECA

ERGOMAT COMPLETE

AFB (Burbuja) / AFS (plana)

5 años de garantía

Material virgen solamente - Excelente durabilidad.
Propiedades antiestáticas.
Retarda la aparición del fuego.
Resistencia moderada a los aceites y líquidos.
Cuarto limpio Clase 5 (100).
Libre de silicón y látex.



ERGOMAT COMPLETE

ERGOMAT BASIC (Burbuja o plana)

2 años de garantía.

De menos densidad que la anterior pero tendrá un buen rendimiento en aplicaciones no exigentes.
Libre de silicón y látex.

Se distribuyen en medida estándar de 60x90 cm. y a medida en anchos estándar de 60, 90, 120, 150 y 180 cm. Consultar medidas especiales.



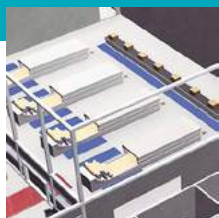
ERGOMAT BASIC



BURBUJA

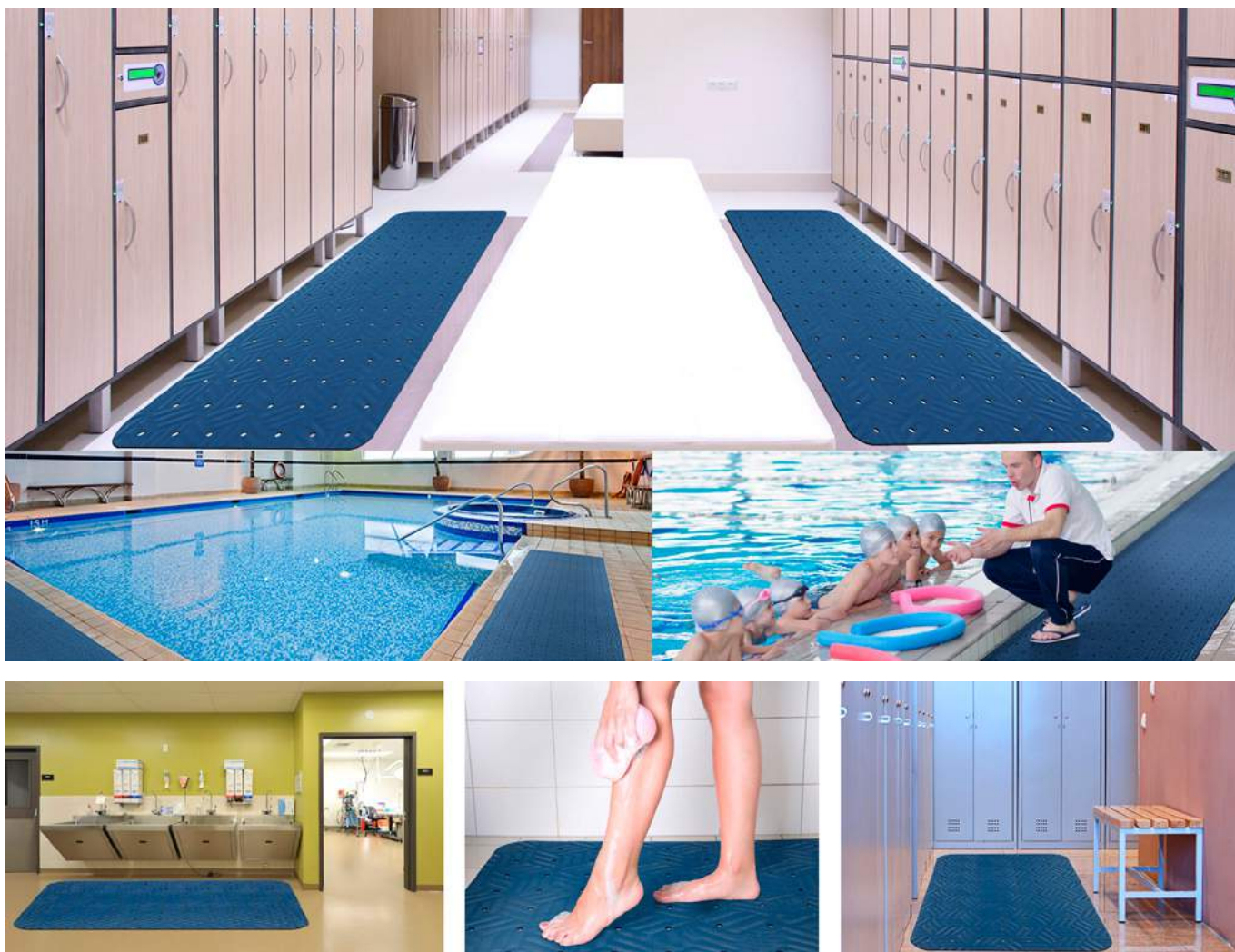
PLANA

Otros productos Ergomat:
visitar la web www.ergocontrol.es



WET STEP Alfombra antideslizante

Diseño único que proporciona excelente resistencia al deslizamiento y propiedades antifatiga.



26

WET STEP ofrece comodidad, drenaje en tracción y es perfecta para áreas húmedas, especialmente con pies descalzos. Ideal para duchas, vestuarios, áreas de piscina o ambientes industriales húmedos. Con 100% de caucho de nitrilo cerrado de células cerradas, evitan la degradación y garantizan una larga vida útil. De perfil bajo, estas alfombras de caucho encajan debajo de las puertas de entrada y armarios.

Con **agente antimicrobiano** incorporado en el caucho para asegurar protección contra bacterias, olores y degradación al caucho, y tratada con Ultrafresh DM-25. Los orificios de drenaje permiten que el agua fluya fácilmente hacia el drenaje del piso.

Resistente a la grasa, al aceite y a los rayos UV para uso tanto en INTERIORES como en EXTERIORES. El patrón de superficie único hace estas alfombras antideslizantes y suaves para caminar, incluso con los pies descalzos.

WET STEP - Tamaños estándar:

60 x 90 cm - 90 x 150 cm - 90 x 300 cm - 90 x 610 cm
Medidas especiales disponibles: Ancho 90 cm.

Longitud hasta 610 cm (en incrementos de 10 cm).

Variación de tamaño: +/- 5%.

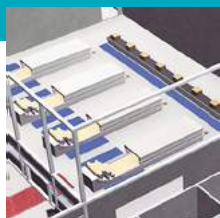
Color: Azul - Aplicación: Vestuarios, duchas, piscinas, Spa, salas limpias, quirófanos, etc.

Caucho: Caucho de Nitrilo de Célula Cerrada de Alta Densidad.

Espesor: 0.64 cm.

Durómetro: 50 a 55 Shore A.

Coefficiente de Fricción: Seco - 1,00 Humedad 0,98.



VARIOS

SUPERTOP

Una alfombra anti-fatiga económica para el lugar de trabajo. Superficie circular elevada para mayor resistencia al deslizamiento. Con agujeros de drenaje para líquidos derramados.

Conforme a la prueba de resistencia al deslizamiento EN 13552 Categoría R10.

Fabricado con caucho NBR resistente.

Los bordes biselados moldeados reducen los riesgos de tropiezo.

Altura: 13 mm Medida 90x150.

SWITCH AISLANTE

Al alfombra aislante SWITCH proporciona seguridad para operarios que trabajen en entornos de riesgo de descarga eléctrica. Superficie acanalada para evitar deslizamientos.

La alfombra está testada para una protección frente a descargas de hasta 50.000 voltios y ha pasado satisfactoriamente los ensayos norma DIN EN60243-1 (VDE0303 parte 2) e IEC 60243-1:1998.

50.000V VDE espesor 4,5 mm. - 1x10 m. - 1 m x metro lineal

COBASTAT ANTIESTÁTICA

Alfombra ergonómica disipativa de electricidad estática

Alfombra para proteger los operativos de la acumulación de estática. Superficie de apoyo anti-fatiga para una mayor comodidad.

Puesta a tierra a través de un botón macho de 10 mm montado en la alfombra.

El máximo rendimiento cuando se utiliza con cable a tierra.

La resistencia real: $1 \times 10^9 \Omega$ a $1 \times 10^{10} \Omega$.

Material: de espuma virgen de PVC celular (homogéneo).

Acabado de la superficie: rugoso para obtener mejor agarre. Altura del producto: 9mm

Temperatura de funcionamiento: 0°C a $+60^\circ \text{C}$

RESISTENCIA AL FUEGO: Cumple con la norma FMVSS 302.

Medidas: 60x90-90x150- 0,90 x 18,3 m - 0,90 x metro lineal

DURASTRIPE

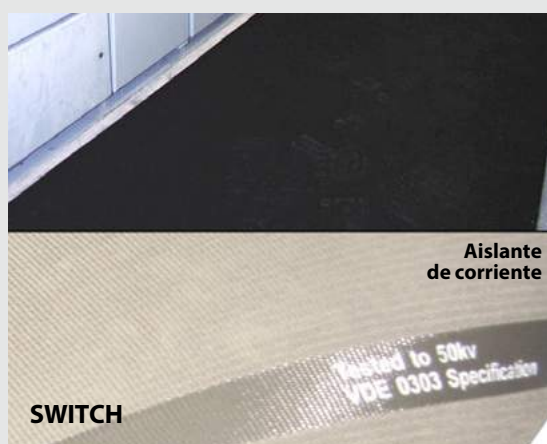
DURASTRIPE es el sistema más fácil, rápido y menos costoso para la señalización de suelos industriales. Su variedad y durabilidad lo convierten en la más completa solución para el marcado de suelos.

Entre los modelos disponibles se incluyen rollos de diferentes anchos y 10 colores, rollos de precaución (negro/amarillo, negro/blanco y rojo/blanco), pasillos, cintas impresas con mensajes o logotipos, formas y señales de seguridad.

La instalación es tan sencilla como pelar y pegar y no requiere ningún tratamiento costoso del suelo ni tiempo de secado.



SUPERTOP

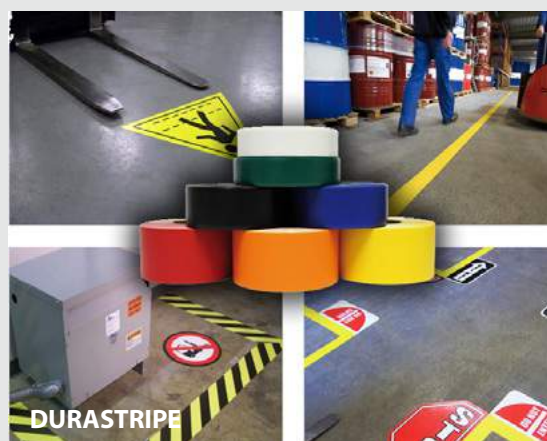


Aislante de corriente

SWITCH



COBASTAT



DURASTRIPE



CATÁLOGO Nº 15

IIErgocontrol

C/ Senderillo 20, Apdo. de correos 37,
28864, Ajalvir - MADRID
Tel.: 91 884 41 61
ergocontrol@ergocontrol.es

www.ergocontrol.es

